

## NEXON CAGE PORTFOLIO

**Grand choix de tailles et d'angle lordotique  
pour l'ajustement d'un bon équilibre sagittal**

Largeur: 22 mm  
Angle lordotique: 10°  
Longueur: 45, 53 et 60 mm  
Hauteur: 8 – 14 mm par intervalles de 2 mm

Largeur: 22 mm  
Angle lordotique: 15°  
Longueur: 45, 53 et 60 mm  
Hauteur: 10 – 16 mm par intervalles de 2 mm

Largeur: 22 mm  
Angle lordotique: 30°  
Longueur: 53 et 60 mm  
Hauteur: 16 – 22 mm par intervalles de 2 mm

\* Le portefeuille peut varier selon les pays

**Placement optionnel de vis pour une hauteur  
de cage de 12 mm ou plus**

### Vis (Ti6AL4V)

Diamètre: 3.3 mm  
Longueur: 35 mm

N'est pas disponible à vendre aux États-Unis.

FABRIQUÉE PAR

**NEXON**  
MEDICAL

**NEXON MEDICAL AG**  
Hauptstrasse 75  
6260 Reiden / Switzerland  
Tél. +41 62 758 16 16  
Fax +41 62 758 16 18  
info@nexonmedical.ch  
www.nexonmedical.ch

901.202.004 / 11-2020 / V3.0

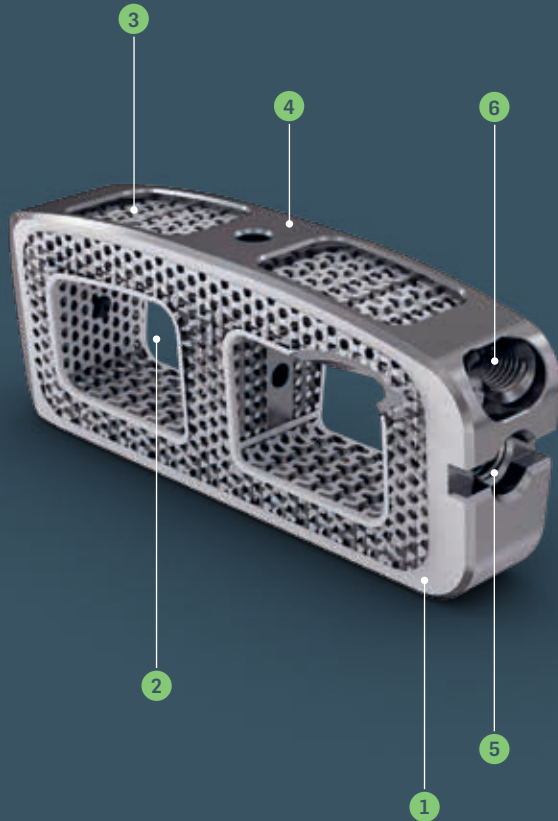
**NEXON**  
MEDICAL



## SYSTÈME LATÉRALE NEXON CAGE

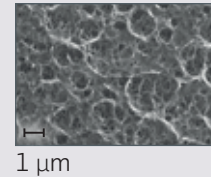
Haute stabilité primaire et  
secondaire pour l'accès latéral

Haute stabilité primaire et secondaire grâce à la surface en titane poreuse non nocive pour l'os



## CARACTÉRISTIQUES DE CONCEPTION

- 1 Bonne croissance osseuse grâce à un matériau favorable à l'os: titane poreuse à surface très rugueuse (Ti6Al4V).



K. Alvarez et al., Materials 2009, 2(3), 790-832  
A. Palmquist et al., J Biomaterials Appl.:27(8), 2011; 1003-26

- 2 Grandes fenêtres offrant des espaces supplémentaires pour le substitut osseux pour plus de surface de fusion.

- 3 Visibilité améliorée sous rayons X\* et réduction des artefacts\*\* sous CT-Scanner / IRM grâce à sa constitution perforée.



\* en comparaison au PEEK  
\*\* par rapport au titane solide

- 4 Protection des structures environnantes grâce à la surface lisse du pourtour de l'implant.

- 5 Insertion contrôlée de la cage grâce à une connexion solide au porte-implant.

- 6 Stabilité supplémentaire lors du repositionnement des patients grâce au à la pose optionnelle des vis.



- 1 Mécanisme de blocage de la tête pour plus de stabilité primaire\*  
2 Double filetage pour réduire le tour d'insertion du vis  
3 Pointe autotaraudeuse pour une utilisation rapide

\* ne remplace pas la fixation finale

## INSTRUMENTATION

Technique chirurgicale efficace basée sur un ensemble d'instruments faciles à utiliser.

Instruments de dissection



Instruments d'insertion

